

Lýsing á verkefninu CE-merkingar fyrir viðarvinnslur

Halldór Laxness ritaði:

„Það má sjá auðlegð og velmegun þjóðar á því hvernig hún yrkir land sitt.“

Smásögarna

Tímalínan fyrir burðarvið hér á landi

- 1985 Timbur skal vera styrkflokkað samkvæmt byggingareglugerð.
- 1987 Staðallinn DS 413 er valinn og kennsla hefst.
BYKO og Húsmiðjan fá réttindi til að styrkflokka timbur.
- 1992 Íslenskir timbursalar kaupa timburvinnslur í Eistlandi og Lettlandi.
- 1992 Ráðgjafi frá Íslandi voru fenginn til að byggja upp þekkingu á timburvinnslu og flokkun í Eistlandi, Lettlandi og Litáen.
- 1993 Eistlandi, Lettland, og Litáen fá réttindi til að flokka timbur.
- 1997 Nýr samnorrænn staðall tekur gildi, ÍST INSTA 142:1997.
- 2005 Evrópustaðallinn ÍST EN 14081 tekur gildi og jafnframt CE merking á burðarviði.
- 2009 Staðallinn ÍST INSTA 142:2009 er uppfærður til samræmingar við ÍST EN 14081.
- 2012 BYKO og Húsmiðjan fá réttindi til að CE-merkja burðarvið sem er vottað af NMÍ.
- 2018 NMÍ missir réttindi til faggildingar fyrir CE-merkingu.
- 2025 Á ráðstefnu skógræktar, á Hallormsstað 26. - 27. mars var kynnt áætlun um CE-merkingu á timbri.

Hindranir fyrir verkefnið

- Nú erum við búin að ná góðum árangri í skógrækt og viðarvinnslu þekking okkar gerði okkur kleift að kenna styrkflokkun frá árinu 1986 samkv. DS-413 og seinna samkvæmt Norræna staðlinum INSTA 142 sem var einnig notaður af okkur við kennslu í Balkanlöndunum í 10 ár.
- Nú þurfum við að fá viðurkenningu frá ESB til að sanna getu okkar.
- Norðmenn koma til að votta okkur til að CE-merkja íslenskt timbur.
- **Reglugerð Evrópuþingsins og ráðsins (ESB) nr. 305/2011 frá 9. mars 2011 2013/EES/37/21 um samræmd skilyrði fyrir markaðssetningu byggingarvara og niðurfellingu á tilskipun ráðsins 89/106/EBE.**

Meginatriði verkefnisins CE-merking á timbri

- 1. Undirbúningur og samræming.
- 2. Samtal við faggildingu- og vottunaraðila.
- 3. Viðræður við fyrirtæki.
- 4. Samningur við faggildingar- og vottunaraðila.
- 5. Ákveða úttektir og frágang gagna.
- 6. Námskeið í burðarflokkun
- 7. Samræmisyfirlýsingar og CE-vottorð um framleiðslustýringu í verksmiðju.
- 8. Fyrirtæki geta unnið sínar vörur og vottað með CE-merkingum.

Staða verkefnisins

- Liðum 1 – 6 er lokið.
- 6. Liður: Námskeið í flokkun á timbri fyrir forsvarsmenn og starfsmenn í viðarvinnslum eru byrjuð.
- Námskeiðið er í umsjón IÐUNNAR fræðsluseturs.
- Fyrsta námskeiðinu lauk með **verklegu** prófi 14. mars

Staða verkefnisins

- Um áratugaskeið hefur Skógræktin, nú Land og skógur unnið efni úr þjóðskógunum til nytja.
- Vinnslurnar eru:
 - - Hallormsstaðaskógur á Austurlandi
 - - Vaglaskógur á Norðurlandi
 - - Þjórsárdalur á Suðurlandi

Staða verkefnisins

- Skógræktarfélög um land allt sem eru félagar í Skógræktarfélagi Íslands, hafa hafið viðarvinnslu úr sínum skógum.
- Þær vinnslur sem lengst hafa þróast eru:
 - - Skógræktarfélag Reykjavíkur í Heiðmörk
 - - Skógræktarfélag Eyfirðinga í Kjarnaskógi
 - - Skógræktarfélag Árnesinga á Snæfoksstöðum

Nýsköpun og samfélagslegar áskoranir

- Söluaðilar timburs eru krafðir um að selja timbur frá sér sem hefur fengið CE-staðfestingu á gæðum þess.
- Þessi staðfesting mun setja íslenskt timbur í sama verðflokk og innflutt timbur þar sem gæði þess hafa hlotið sams konar mat.
- Íslenskt timbur mun líklega verða söluvænna en það innflutta þar sem það hefur lægra kolefnisspor.
- Styður við landbúnað og atvinnusköpun hérlendis.
- Styrkir stoðir timburiðnaðar og sjálfbærni samfélagsins.
- **EN!!! Hvað gera hin Norðurlöndin?**

Litlu sagirnar á Norðurlöndum „Småságarana“



Litlu sagirnar á Norðurlöndum „Smásågarna“



Från vänster: Lars Alexanderson, Timo Andersson, Bengt Hjorth, Runar Gustavsson, Jorma Freyberg, Jerry Hillström, Inger-Marie Svingeset, Geir Håvard Ingdal, Örjan Wiklund, Raimo Etelä, Stig Andreasson, Erik Hjærtfors och Bent Jensen.

Nybildad nordisk småsagarorganisation

Litlu sagirnar á Norðurlöndum „Smáságarana“

- Er Evrópuregluverkið að gera þeim lífið leitt?
- Eru þeir að saga burðarvirki?
- Er CE-merking of dýr fyrir þessa gerð af sögunarmyllum?
- Hverjar eru kröfur til merkingar á söguðu timbri hjá þeim?
- **Þeir nýta sér 5. gr. Reglugerðar Evrópuþingsins og ráðsins (ESB) nr. 305/2011 frá 9. mars 2011 2013/EES/37/21 um samræmd skilyrði fyrir markaðssetningu byggingarvara og niðurfellingu á tilskipun ráðsins 89/106/EBE**

Litlu sagirnar á Íslandi „Smásågarna“

- Ég legg til að við stofnum félag um þessa starfsemi hér á landi eins og er starfrækt á hinum Norðurlöndunum og göngum í samtök þeirra.
- Markmiðið:
- Við nýtum þeirra þekkingu og reglur við sögun og sölu á timbri og í timburburðarvirki.
- Við munum vera í sambandi við fyrirtækin hér á landi og athuga áhugann.

Öspín

Okkur vantar burðarþolsstaðal fyrir öspína

Forord

Den nordiske standarden NS-INSTA 142:1997 er utarbeidet av en ad-hoc-gruppe i den tekniske komiteen INSTA B 103 *Standardträ*. Norges Byggstandardiseringsråd, NBR, har hatt sekretariatet for komiteen.

Standarden vil bli gitt status som nasjonal standard i Danmark, Finland, Norge og Sverige.

Standarden oppfyller prinsippene i NS-EN 518, se tillegg A i NS-EN 518.

I Norge erstatter standarden NS 3080:1995.

Orientering

Denne standarden angir fire klasser for visuell sortering av trelast av bartrær.

Sorteringsklassene betegnes T3 – T2 – T1 – T0 etter avtakende materialfasthet. Tilsvarende verdier for karakteristisk bøyefasthet er påvist å være ca. 30 N/mm², 24 N/mm², 18 N/mm² og 14 N/mm² for furu, gran, edelgran og lerketre som har vokst under gjennomsnittlige nordiske forhold. De er omtrent de samme for ösp (*Populus*) også. For andre treslag og/eller vekstforhold kan de karakteristiske verdiene variere.

IST INSTA 142:2009

Viðauki A (Eiginlegur hluti staðalsins)

A.1 Tegundir sem staðallinn nær yfir

Landfræðileg vaxtarsvæði trjáa sem viðurinn er sagaður úr skulu vera Norður- og Norðaustur-Evrópa (NNA Evrópa) eins og skilgreint er í IST EN 1912.

A.1.1 Útlitsflokkar burðarviður í T-timbur

Staðallinn fjallar um tegundirnar rauðgreni (*Picea abies*), sitkagreni (*Picea sitchensis*), skógarfuru (*Pinus sylvestris*), eðalgreni (þín) (*Abies alba*), dögling svið (oregon pine) (*Pseudotsuga menziesii*) og lerki (*Larix decidua*, *Larix eurolepis*, *Larix kaempferi*). Hægt er að bæta við öðrum tegundum eftir að tækninefnd IST INSTA 142 hefur metið þær.

Samkvæmt DS 413 og INSTA 142 máttum við flokka ösp sem burðarvið. 2009 kom nýr INSTA 142 og nú máttum við ekki flokka ösp sem burðarvið.

Hvað gerðist ?

Öspin

Asparhúsið að Vallanesi



Límtréstilraunir



Göngubrú yfir Þjórsá





26.3.2025



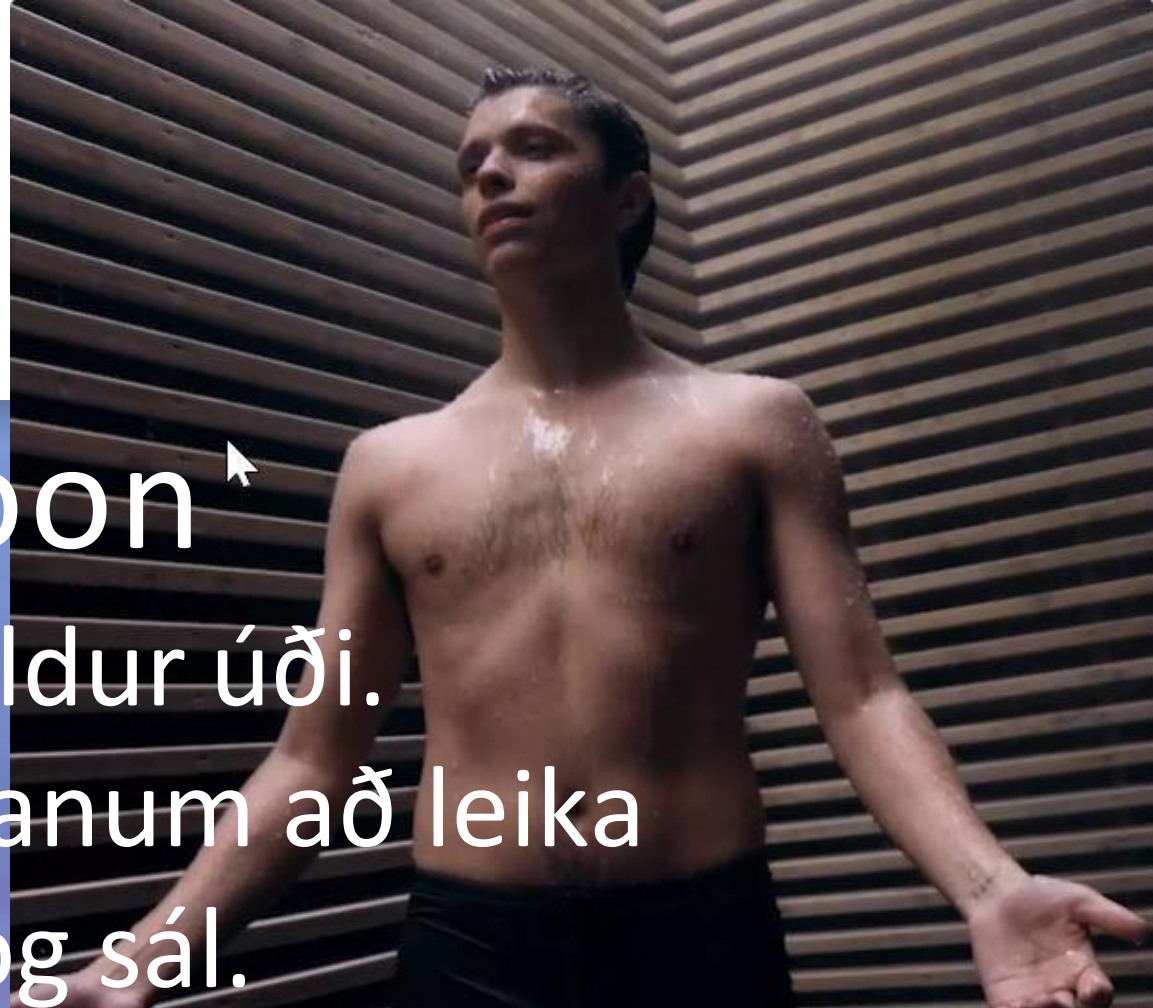
Árböðin í Laugarási



www.timbur.is



Sky Lagoon
Frískandi kaldur úði.
Leyfðu kuldinum að leika
um líkama og sál.



26.3.2025

www.timbur.is

19

Íslenskt timbur

já takk

Eiríkur Þorsteinsson
Trétækniráðgjöf slf. - Wood Technology
Laugarásvegi 47,
104 Reykjavík,
Iceland
www.timbur.is
eiki@timbur.is
GSM +354 892 1248